



## VISUALISATION DE TABLEAUX DE BORD DEPUIS LE WEB

**EticDISPLAY s'adresse aux gestionnaires de systèmes ou d'équipements industriels.**

Cette option logicielle des boîtiers RAS ou IPL permet la collecte et l'affichage de données industrielles sous forme d'un tableau de bord personnalisé.

Ce tableau est consultable sur Internet depuis un PC, une tablette ou un smartphone.

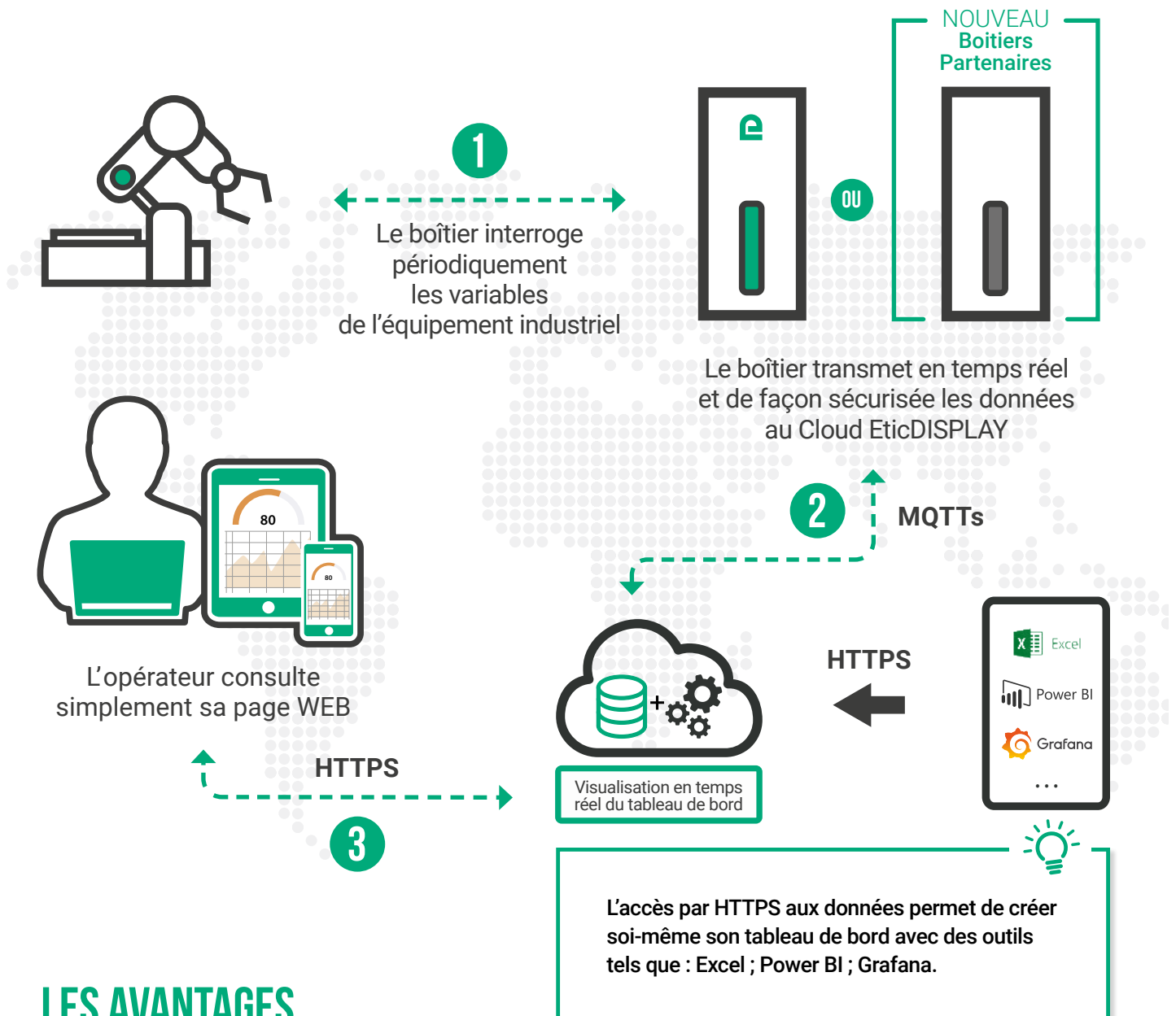
### Solution EticDISPLAY

- Tableau de bord dans le cloud
- Accès simple et sécurisé (HTTPS)
- Création simple et rapide du tableau de bord
- Supportée par les boîtiers RAS et IPL
- Compatible avec des boîtiers partenaires



DOC\_MPR\_EticDISPLAY\_Documentation commerciale\_B  
(mise à jour le 07/06/2021)

## LA SOLUTION ETICDISPLAY



## LES AVANTAGES



### Solution supportée par les familles RAS et IPL

Cette option peut être installée sur tous les Boîtiers d'Accès Machine (RAS) ou routeurs industriels (IPL) commercialisés par Etic Telecom.



### Solution compatible avec la prise en main à distance M2Me

EticDISPLAY combinée à M2Me propose une solution de monitoring simple allant de la visualisation de données industrielles à la télémaintenance du process industriel.



### Solution compatible avec des produits partenaires

EticDISPLAY est compatible avec des passerelles de données partenaires d'Etic Telecom.



### Création de pages WEB personnalisée.

Sur la base d'un cahier des charges, Etic Telecom réalise un tableau de bord de visualisation des données industrielles. Etic Telecom met également à disposition la boîte à outil permettant au partenaire de créer lui-même ses propres pages WEB.



### Consultation du tableau de bord sans l'aide d'outil spécifique.

Sans installation de logiciels supplémentaires sur votre terminal (pc, smartphone, tablette), vous pouvez accéder de façon sécurisée à votre tableau de bord en utilisant un navigateur (Chrome, Firefox, Edge, Safari, ...).

## L'OFFRE DE STOCKAGE DE DONNÉES

Etic Telecom propose un **espace de stockage des données** pour la consultation pérenne du tableau de bord.

En fonction du cas d'usage, le volume de données à stocker peut être important. Etic Telecom a donc créé **3 offres ou « Packs data »** pour répondre à vos différents besoins.

CHOIX DU PACK À INSTALLER SUR LE BOÎTIER		DURÉE DE L'ABONNEMENT AU SERVICE DE STOCKAGE	
		1 an	5 ans
QUANTITÉ DE POINTS STOCKÉS PAR BOÎTIER	0,5 million points	Pack data <b>standard</b> 1	Pack data <b>standard</b> 5
	5 millions points	Pack data <b>silver</b> 1	Pack data <b>silver</b> 5
	50 millions points	Pack data <b>gold</b> 1	Pack data <b>gold</b> 5

**Exemple :** un boîtier collecte les valeurs de 5 variables toutes les 10 minutes. Un an d'historisation coûte 0,26 millions de points.



Les offres se déclinent aussi pour les produits partenaires. Un Pack Partenaires (standard, silver, gold) doit être choisi.

## SOLUTION ETICDISPLAY : MODE D'EMPLOI

- Étape 1 : Création du tableau de bord dans le Cloud**  
 → Offre « my EticDISPLAY » :  
 Etic Telecom crée à partir d'un cahier des charges, votre tableau de bord personnalisé.  
  
 → Offre « starter kit EticDISPLAY » :  
 Etic Telecom fournit un starter kit, véritable boîte à outil permettant de créer par vous-même votre tableau de bord.

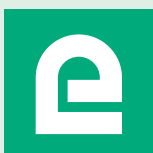
- Étape 2 : choix du Pack data adapté au besoin**  
 Vous déterminez votre besoin en stockage de données et optez pour un Pack standard, silver ou gold.

- Étape 3 : vous renouvelez votre Pack data**  
 Vous êtes notifié peu avant l'échéance que l'abonnement data de votre boîtier se termine. Vous repartez à l'étape 2.



# etic

T E L E C O M



+33 (0)4 76 04 20 00  
contact@etictelecom.com  
[www.etictelecom.com](http://www.etictelecom.com)



INDUSTRIAL NETWORKING