

REMONTÉE D'ALARMES & DATA LOGGER

Collect & Alert s'adresse aux gestionnaires de systèmes ou d'équipements industriels.

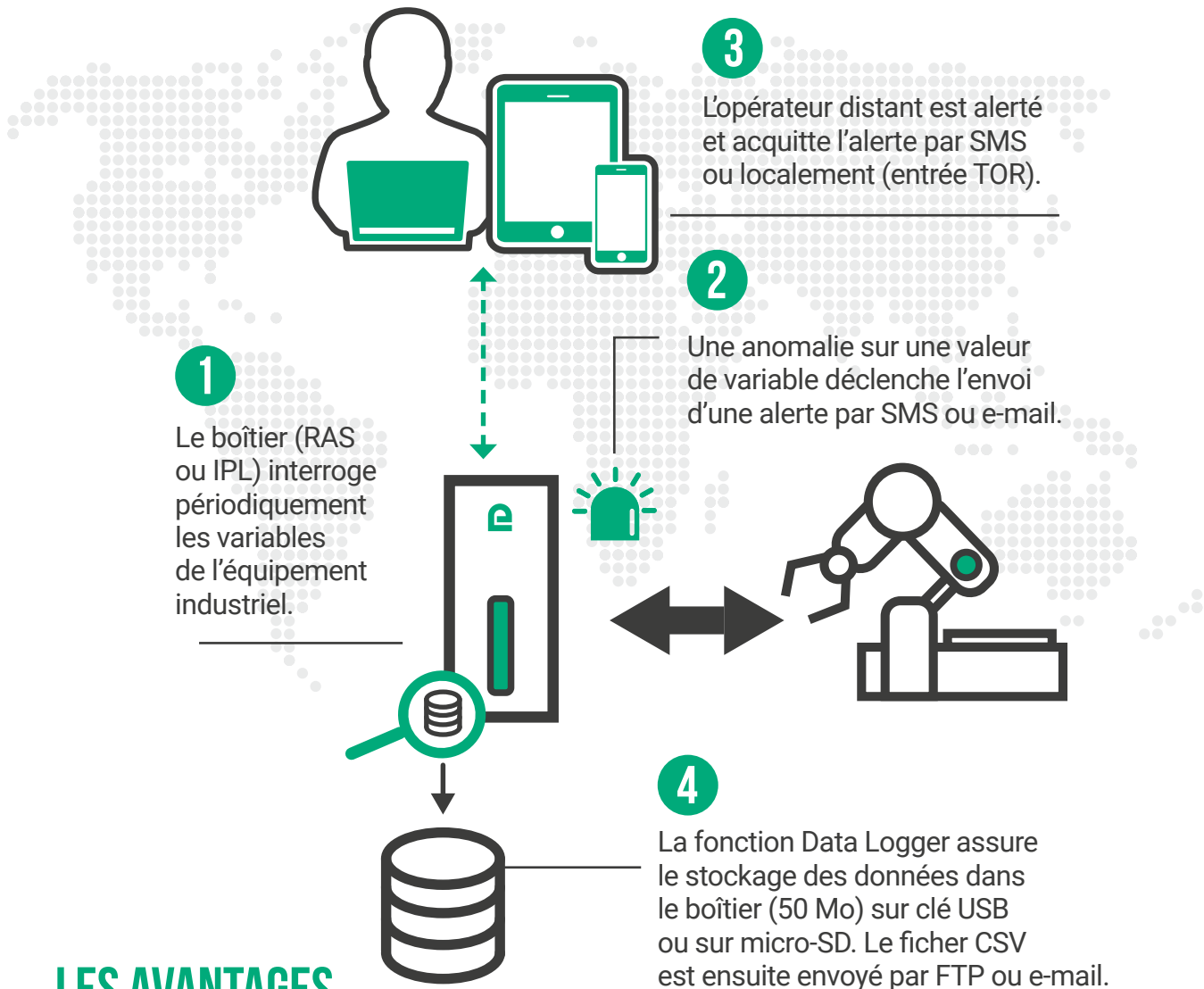
Cette option logicielle des boîtiers RAS & IPL permet la collecte, le stockage et la transmission de données industrielles (fonction Data Logger) mais aussi la remontée d'alarmes depuis un équipement industriel par SMS, e-mail ou e*message.

Solution Collect & Alert

- **Collecte des données**
 - ModBus TCP, RTU, Unitelway, DNP3
 - jusqu'à 128 variables
- **Stockage des données**
 - mémoire interne (50 Mo)
 - clé USB
 - carte micro-SD
- **Gestion des alertes**
 - envoi par SMS ou e-mail
 - solution compatible e*message
 - création de pages web donnant l'histogramme d'une variable
- **Supportée par les boîtiers RAS et IPL**

DOC_MPR_Collect&Alert_Documentation commerciale_A
(mise à jour le 15/01/2019)

LA SOLUTION COLLECT & ALERT



LES AVANTAGES



Solution supportée par les familles RAS et IPL

Cette option logicielle peut être installée sur tous les boîtiers d'Accès Machine (RAS) ou routeurs industriels (IPL) commercialisés par Etic Telecom.



Solution compatible avec la prise en main à distance M2Me

Alert & Display combiné à M2Me propose une solution de monitoring simple allant de la remontée d'alarmes avec Data Logger jusqu'à la prise en main à distance, de façon sécurisée, de l'équipement à l'origine de l'alerte.



Remontée par SMS sans abonnement cellulaire

L'option "Pack SMS" vous permet d'envoyer une alarme par SMS sur un équipement doté uniquement d'une connexion ADSL, Ethernet ou Wi-Fi.



Solution compatible e*message

Vous pouvez remonter l'alarme par l'envoi d'un message sur pager au travers du réseau ALPHAPAGE exploité par la société e*message.



Personnalisation des fichiers de données

Vous pouvez configurer la période de lecture et d'archivage des variables mais aussi leur nombre. La taille du fichier et le lieu de stockage sont également configurables.



+33 (0)4 76 04 20 00
 contact@etictelecom.com
 www.etictelecom.com



INDUSTRIAL NETWORKING