

LIAISON IP PERMANENTE ET SÛRE SUR LE RÉSEAU GSM



Le routeur IPL-G12 permet de connecter des machines à interface Ethernet ou série au réseau GSM-GPRS ou GSM data.

☛ Dans le mode GSM-GPRS, les équipements reliés au routeur IPL-G12 sont connectés à l'Internet. La connexion est permanente.

Grâce à la technique du VPN, la communication sur l'Internet est à la fois sûre, confidentielle et transparente; elle peut être à l'initiative de l'équipement «sans fil» ou bien de l'équipement de l'Internet.

Les équipements reliés à différents routeurs IPL-G12 peuvent également dialoguer entre eux .

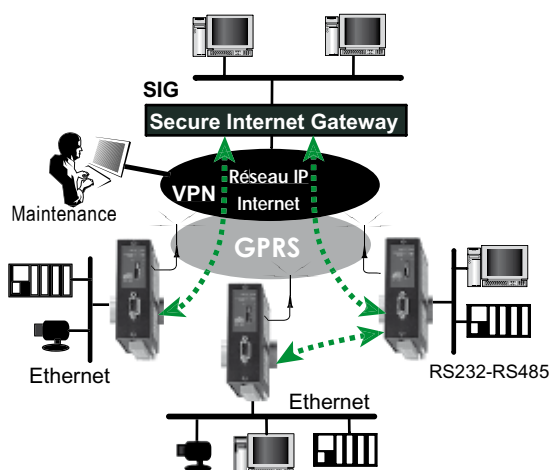
☛ Dans le mode GSM-data, chaque routeur IPL-G12 peut établir une connexion avec un autre routeur IPL-G12 ou bien avec un routeur connecté au réseau téléphonique. La connexion s'effectue à la demande, à la manière d'une connexion entre modems téléphoniques.

Caractéristiques

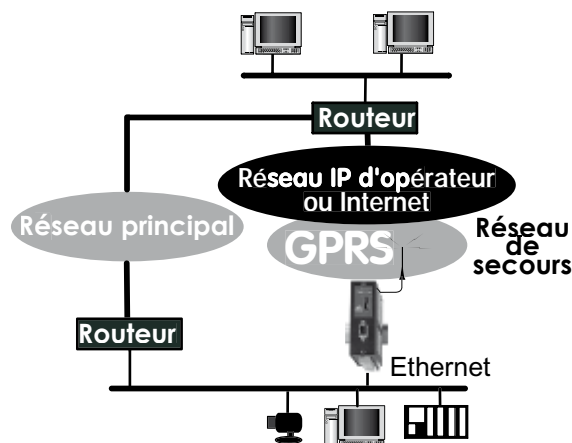
- Grande couverture géographique du GSM
- Connexion permanente en mode GPRS
- Débit élevé
- Tunnel sécurisé par VPN TLS ou IPSEC
- Firewall
- Adresse IP publique ou non
- Fonction RAS
- Passerelle IP vers RS232-485 intégrée
- Configuration html

Applications

- Systèmes de télécontrôle : Environnement, équipements urbains, réseaux de transport...
- Transmission avec des mobiles : Grues, engins de chantier...
- Secours de réseaux de données
- Systèmes de sécurité



Connexion GPRS avec l'Internet permanente et sécurisée



Secours de lien principal

Caractéristiques	
Dimensions	136 x 38 x 108 mm (h, l, p)
Installation	Rail DIN 35 mm
Protection	IP20
Tension d'alim.	9 à 30 VDC 200 mA à 24 VDC ■ Protection contre l'inversion de polarité
CEM	■ ESD : EN61000-4-2 : Décharge 6 KV ■ Champ HF : EN61000-4-3 : 10V/m < 2 GHz ■ Transitoires : EN61000-4-4 ■ Choc : EN61000-4-5 : 4KV
Sécurité électrique	EN 60950
Foudre	EN61000-4 et -5
Substances dangereuses	2002/95/CE Directive européenne dite «ROHS»
T° d'utilisation	-20°C /+ 60°C
Ethernet	10 Mb/s

Transmission GSM-GPRS-EDGE	
Fréquences	Quadri-bandes : 850/900/1800/1900 MHz
Puissance HF	■ EGSM850 EGSM900 : class 4 (2 W) ■ GSM1800 GSM1900 : class 1 ((1 W)
Antenne	Connecteur FME
EDGE-GPRS	■ Débit max 85,6 Kb/s downlink ■ Débit max 21,4 Kb/s uplink ■ Multislot class 10
GPRS	■ Multislot class 12
GSM data	■ 9600 b/s liaison PPP

Routage / management / @IP	
Routage IP	■ Tables de routage ■ RIP V2 ou OSPF
Translation d'@IP et de port	■ Translation d'@IP source (NAT) ■ Translation d'@IP et de port destination (DNAT & port forwarding)
Adresse IP	■ WAN : DHCP client ou @ IP fixe ■ LAN : DHCP client ou serveur ou @IP fixe
DNS	■ WAN : DynDNS ■ LAN : Relais DNS & DNS serveur
Serveur RAS	■ 25 utilisateurs - Login mot de passe ■ Liaison PPP GSM data ou VPN sur GPRS ■ VPN : PPTP ou L2TP / IPsec ou TLS ■ Compatible M2Me_Secure et M2Me_Connect
Management	SNMP V2
Configuration	Serveur Html et DIP switches

Sécurité	
Tunnel VPN	■ IPSEC, TLS-SSL, IPSEC, L2TP / IPSEC, PPTP ■ Clé partagée ou Certificat X509 ■ Cryptage 3DES & AES 128-192-256 ■ Authentication : MD5 & SHA-1 ■ 16 tunnels VPN
Firewall	■ Stateful packet inspection - 50 règles ■ Filtrage d'adresses IP et des N° de port
Journal	■ Horodaté ■ Evénements : Connexion, restart, alarmes
Alarmes	■ 1 entrée: Email, SMS, trap SNMP ■ 1 sortie : Défaut alim., ethernet, GSM ■ Relais 1 A @ 24VDC max

Passerelle	
RS232-RS485	■ Raw client & serveur - UDP multicast - telnet ■ modbus maître & esclave - unitelway esclave ■ 1 port série RS232 et RS485 2 fils ■ 1200 à 115 200 b/s 8 bits parité N/O/E

	IPL-G12	IPL-G12B
Quadri-bandes 850/900/1800/1900 MHz	•	•
GPRS classe 12-EDGE classe 10 - GSM data	•	•
Tunnel VPN IPSEC et SSL	•	•
1 ethernet 10 BT & 1 RS232-RS485	•	•
Routeur IP	•	•
Passerelle asynchrone	•	•
VPN TLS & IPSEC & PPTP & L2TP/IPSec	•	•
Serveur RAS	•	•



13, Chemin du Vieux Chêne
38240 Meylan France
Tél : 33 4 76 04 20 00
Fax : 33 4 76 04 20 01

www.etictelcom.com

